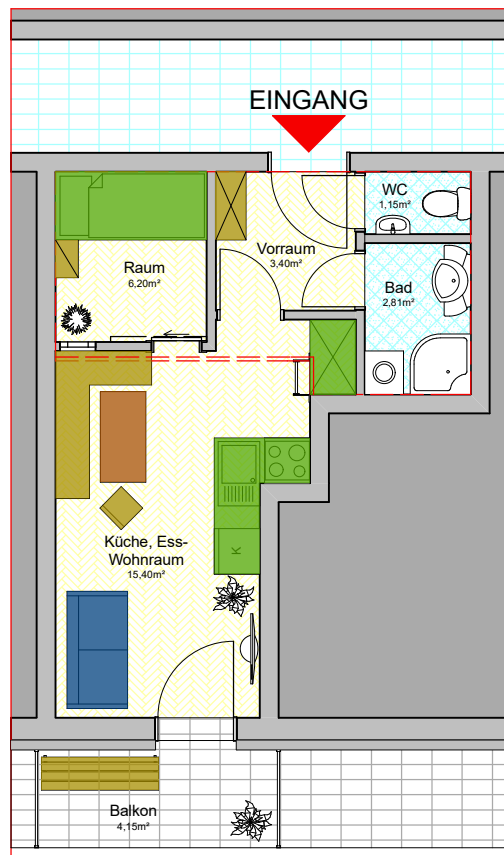


7431 Jormannsdorf, Jormannsdorfer Straße 28

WOHNUNG 35

Vorraum	3,40m ²
WC	1,15m ²
Bad	2,81m ²
Küche, Ess- Wohnraum	15,40m ²
Raum	6,20m ²
Balkon (4.15m ²)	1,04m ²
Summe	30,00m²



Symbolfoto



Symbolfoto



Symbolfoto



Symbolfoto



WOHNEN IM GRÜNEN

WOHNUNG MIT BALKON (SÜDSEITIG)
IN RUHIGER LAGE

OFFENER WOHNRAUM INKL.
EINBAUKÜCHE, BAD UND WC

AUFZUG IN ALLEN GESCHOSSEN

MASSIVHOLZPARKETT

DIGITALISIERTE SAT-ANLAGE

ÜBERDACHTE UND FREIE
PARKPLÄTZE

KELLERABTEIL

GRILL- UND KINDERSPIELPLATZ IM
GARTEN

BAD TATZMANNSDORF: WOHLFÜHL-
UND
KURORT

INFOS UNTER: 03359 / 23 14 0
office@pik-sued.at

