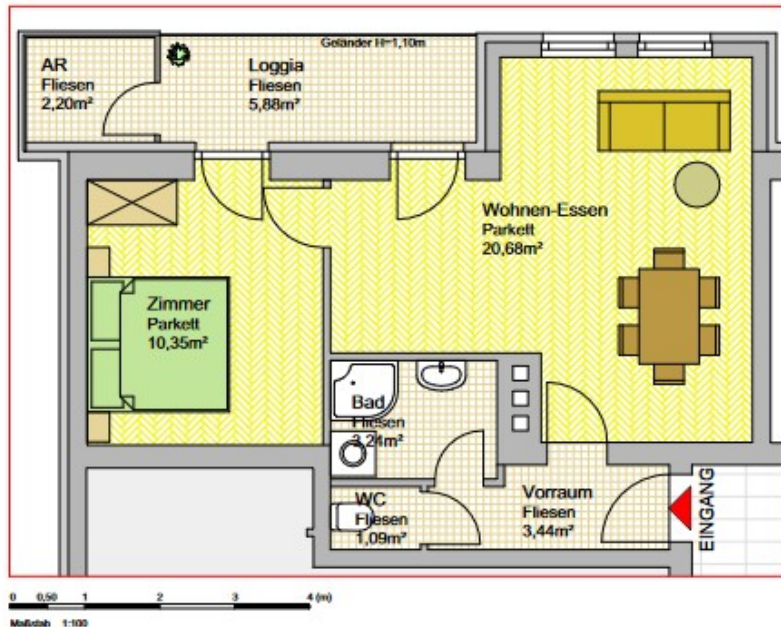


7431 Bad Tatzmannsdorf, Mitterfeldstraße 9

Vorraum	3,44m ²
WC	1,09m ²
Bad	3,24m ²
AR	2,20m ²
Wohnen-Essen	20,68m ²
Zimmer	10,35m ²
Loggia (5,88m ²)	
Summe	41,00m²



Symbolfoto



Symbolfoto



Symbolfoto



Symbolfoto



Immobilien-Konzepte aus einer Hand

WOHNEN IM GRÜNEN

WOHNUNG MIT LOGGIA IN RUHIGER LAGE
IN BAD TATZMANNSDORF

THERMENNÄHE

HOHE & LICHTDURCHFLUTETE RÄUME,
SOWIE OFFENER WOHNRAUM INKL.
EINBAUKÜCHE, BAD UND WC

MASSIVHOLZPARKETT

DIGITALISIERTE SAT-ANLAGE

PARKPLATZ VORHANDEN

KELLERABTEIL

BAD TATZMANNSDORF: WOHLFÜHL- UND
KURORT

INFOS UNTER: 03359 / 23 14 0
office@pik-sued.at

